



БЕРЕМЕННОСТЬ И ВИЧ



По целому ряду причин—биологических и социальных—женщины подвержены более высокому риску ВИЧ-инфицирования, чем их партнеры мужчины. Частота передачи ВИЧ от женщины к мужчине в 2-3 раза ниже, чем от мужчины к женщине.



ПУТИ ЗАРАЖЕНИЯ ВИЧ:

- наркотический;
- половой;
- при использовании зараженного инструментария или материала (кровь, органы для пересадки).



БИОЛОГИЧЕСКИЕ ФАКТОРЫ, УВЕЛИЧИВАЮЩИЕ РИСК ЗАРАЖЕНИЯ:

- Воспалительные заболевания вульвы и влагалища;
- Процессы, сопровождающиеся эрозиями слизистой;
- Заболевания, передающиеся половым путем;
- Гормональные изменения, при которых нарушается целостность слизистых (особенности при беременности);
- Половые контакты во время критических дней.



СОЦИАЛЬНЫЕ ФАКТОРЫ ПРИ РАСТРОСТРАНЕНИИ ВИЧ СРЕДИ ЖЕНЩИН:

- наркомания;
- занятия коммерческим сексом;
- беспорядочная половая жизнь;
- отсутствие методов защиты женщины при половых контактах, не зависящих от согласия мужчины.

Чаще всего ВИЧ выявляется у женщин при обращении в женские консультации по поводу беременности.

После выявления ВИЧ-инфекции женщины не отказываются от своего жизненного долга материнства.

Ребенок может родиться:

- здоровым
- зараженным ВИЧ.

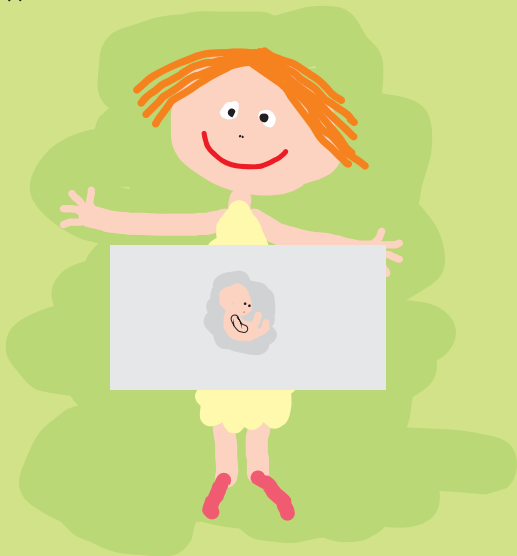
В семьях, где инфицированы оба родителя, риск заражения ребенка выше, чем при заражении одного из родителей.



ПУТИ ПЕРЕДАЧИ ВИЧ ОТ МАТЕРИ К РЕБЕНКУ:

- внутриутробно - инфекция проникает через плаценту;
- во время родов - при соприкосновении кожи ребенка с выделениями женщины (кровь, биологические выделения шейки матки и влагалища);
- при кормлении грудью (вирус находится в женском молоке, а так же при наличии трещин сосков).

Чаще всего ребенок заражается во время родов.



ПРИЧИНЫ, УВЕЛИЧИВАЮЩИЕ РИСК ЗАРАЖЕНИЯ РЕБЕНКА:



Связанные с женщиной:

- заражение ВИЧ-инфекцией женщины во время беременности—острая стадия ВИЧ;
- большое количество активного вируса ВИЧ в крови женщины;
- сниженный иммунный статус матери;
- неправильное питание женщины (гиповитаминоз);
- поведение матери (табакокурение, наркомания, беспорядочная половая жизнь, приводящая к риску заражения половыми инфекциями);
- во время родов—раннее излитие околоплодных вод, наличие разрывов и трещин шейки матки и влагалища, сопровождающихся кровотечением;
- применение медицинского инструментария для рождения ребенка.

Связанные с плодом:

- преждевременные роды (менее 34 недель);
- рождение недоношенного ребенка (менее 2500 гр.);
- рождение двойни (риск заражения первого ребенка в 2 раза выше, чем второго);
- наличие грудного вскармливания и его длительность, а также нарушение целостности кожных покровов молочной железы.

ЧТО НУЖНО СДЕЛАТЬ, ЧТОБЫ УМЕНЬШИТЬ РИСК РОЖДЕНИЯ ВИЧ- ИНФИЦИРОВАННОГО РЕБЕНКА:

- планирование ребенка;
- отказ от вредных привычек (наркомания, табакокурение, асоциальный образ жизни, беспорядочные половые связи с риском заражения половыми инфекциями);
- наблюдение в женской консультации с ранних сроков беременности;
- наблюдение в Центре СПИД во время беременности; профилактическая терапия заражения ребенка во время беременности и родов;
- отказ (по возможности) от грудного вскармливания;
- неукоснительное выполнение всех рекомендаций и назначений лечащего врача Центра СПИД.



ПРОФИЛАКТИЧЕСКАЯ ТЕРАПИЯ.



Полная - назначается при раннем (не позднее 30 недель беременности) обращении беременной ВИЧ-позитивной женщины в Центр СПИД:

- беременной - капсулы АЗТ по схеме;
- в родах - АЗТ внутривенно капельно;
- ребенку - АЗТ в сиропе в течение 6 недель.

Краткая - при позднем обращении (позднее 30 недель беременности):

- в родах - Вирамун в капсулах;
- ребенку - Вирамун в суспензии 3 раза в течение 3 дней.

НАБЛЮДЕНИЕ ЗА РЕБЕНКОМ В ЦЕНТРЕ СТИД.

Осуществляется с рождения до уточнения статуса по ВМЧ в течение трех лет с периодичностью 1 раз в месяц.



ПОМОЩЬ БЕРЕМЕННЫМ ВИЧ- ПОЛОЖИТЕЛЬНЫМ ЖЕНЩИНАМ В ИНФОРМАЦИОННО- КОНСУЛЬТАЦИОННОМ ЦЕНТРЕ «СТУПЕНИ» ПО ВОПРОСАМ ВИЧ/СТИД.

В Информационно-Консультационном Центре «Ступени» по вопросам ВИЧ/СТИД каждая беременная ВИЧ-положительная женщина может получить психологическую поддержку, индивидуальную консультацию о мерах, которые помогут защитить ребенка от ВИЧ-инфекции.

Иркутское областное отделение
Общероссийской общественной организации
Российский Красный Крест
при финансовой поддержке Американского Красного Креста.
Методическая поддержка—Центр по профилактике и борьбе
со СПИД и инфекционными заболеваниями.



Заказ № 362, тираж 1000 шт. ООО «ТЦ «РИЭЛ»,
г. Иркутск, ул. Марата, 34в, тел.: 546-100,
лиц. МПТР России ИД № 01352 от 28.03.00 г.
Дизайн: Дормидонтова М.И.